



## Purificación y Sanidad Innovadoras

El propósito de Villagepump BV es desarrollar productos innovadores para la purificación y sanitación del agua. Nuestro equipo de profesionales en el desarrollo de productos y negocios continuamente genera nuevas ideas y soluciones para mejorar y abaratar el acceso al agua limpia, sobre todo allí donde ésta escasea.

Villagepump se enfoca en desarrollo y manufactura.

Las ventas y distribución se dejan en las hábiles manos de nuestra confiable red de socios comerciales con sólida presencia local y un historial de calidad en la operación de campo.

Si desea mayor información, por favor contáctese con nuestra oficina o visite nuestro sitio web [www.villagepump.org](http://www.villagepump.org).



Villagepump BV  
Lisdoddelaan 80  
1087KA Amsterdam  
Países Bajos

[info@villagepump.org](mailto:info@villagepump.org)  
[www.villagepump.org](http://www.villagepump.org)  
+31 20 6200958

Distribuidor / agente

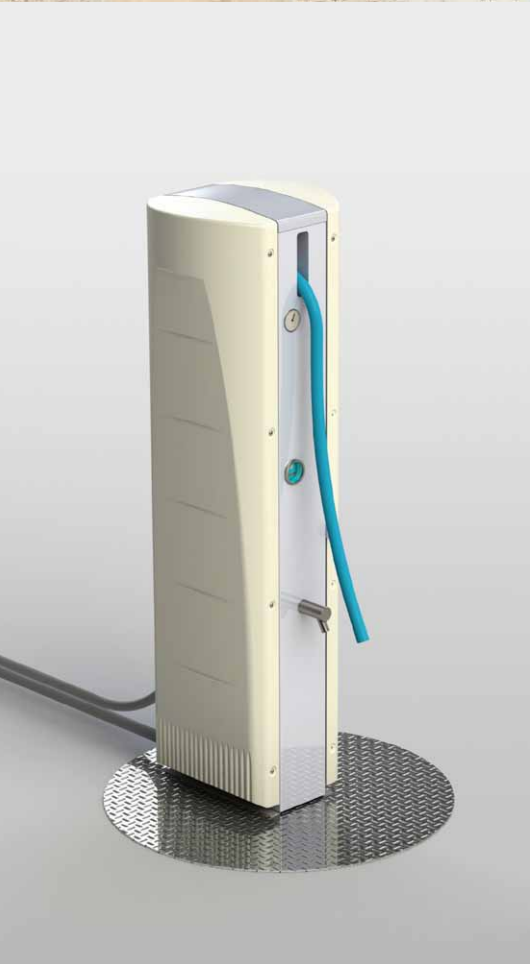
Villagepump BV se reserva el derecho de modificar sus especificaciones técnicas.





Verdaderamente innovador

- Hasta 500 litros de agua pura y potable por hora
- Calidad del agua según estándares de la OMS
- No se requiere fuente de energía externa
- Dirigido a comunidades pequeñas de hasta 400 personas que tengan acceso a aguas superficiales
- Completamente mecánico, con limpieza automática (retro-lavado) y móvil
- Diseño modular con mínimas necesidades de mantenimiento



Solución líder para áreas rurales sin necesidad de una fuente de energía externa

El VILLAGEPUMP 500 rinde hasta 500 litros de agua potable completamente purificada cada hora o más de 4m³ al día, todo en cumplimiento de estándares OMS. Cada VILLAGEPUMP 500 cuenta con varias etapas de filtración lo cual reduce las enfermedades al eliminar los patógenos que viven en el agua y pueden ocasionar diarrea, disentería, cólera y hepatitis. Nuestras bombas operan con cualquier tipo de agua superficial, incluyendo estanques, lagos y riachuelos.

El VILLAGEPUMP 500 es un sistema de tratamiento de agua muy compacto e ideal para aquellos lugares que cuenten con agua superficial. Puede operar también con reservorios de agua (p.e. agua de lluvia) y pozos. El agua pura sale directamente de la bomba y es posible llenar recipientes en minutos.

Hecho para durar

Construido con tecnología confiable y sin sistemas electrónicos vulnerables, el VILLAGEPUMP 500 es completamente mecánico y operado a mano. Los componentes mecánicos se ensamblan de forma modular lo cual facilita significativamente el mantenimiento y uso del VILLAGEPUMP 500. Adicionalmente, el uso de componentes modulares facilita en ensamblaje y la producción puede hacerse localmente ahí donde sea conveniente. Las piezas que requieren mantenimiento o reemplazo periódico pueden extraerse de forma sencilla.

Referencias

El VILLAGEPUMP 500 se ha instalado con éxito en varios sitios en Mali, Zambia, India, Surinam, Kenia, Indonesia, Ecuador, Colombia, Perú y Malasia mejorando considerablemente la salud de los usuarios.

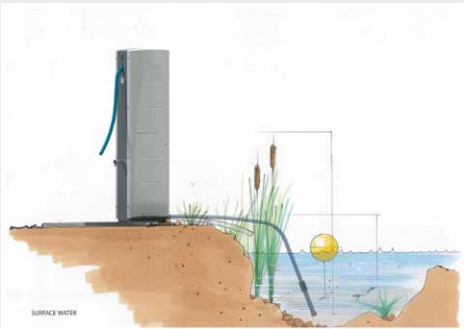
Parece una bomba de aldea, Funciona como una bomba de aldea



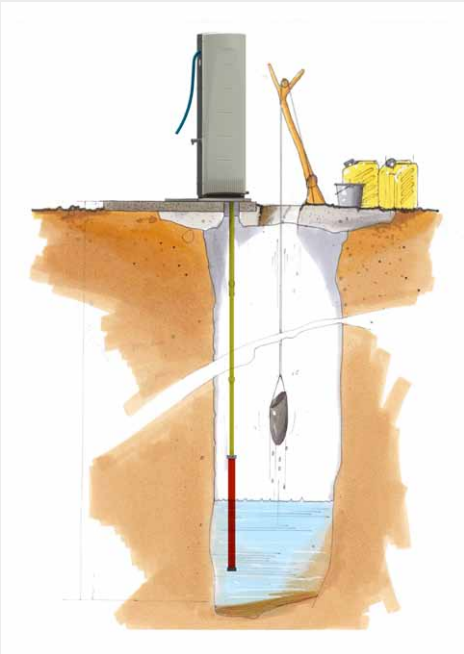
Filtrado inteligente

El filtrado se realiza en tres etapas:

1. Un filtro de succión con sistema de purga inherente remueve partículas > 50 micrones, como la arena.
2. Ultra filtración: esta tecnología se basa en una membrana que elimina bacterias, virus, protozoarios y quistes pero permite el paso de vitales minerales.
3. Como opción , ofrecemos un filtro de carbón activado que remueve colores, olores, sabores y contaminaciones menores originadas por químicos presentes en la fuente de agua.



VILLAGEPUMP 500 Standard para aguas superficiales y tanques de almacenamiento.



VILLAGEPUMP 500 Well para pozos de hasta 25 metros de profundidad